



EVALUAREA NAȚIONALĂ LA FINALUL CLASEI a IV-a 2024

LIMBA RROMANI MATERNĂ pentru elevii de la școlile și secțiile cu predare în limba rromani

Test 2

Județul/sectorul

Localitatea

Școala

Numele și prenumele elevului

.....

Clasa a IV-a

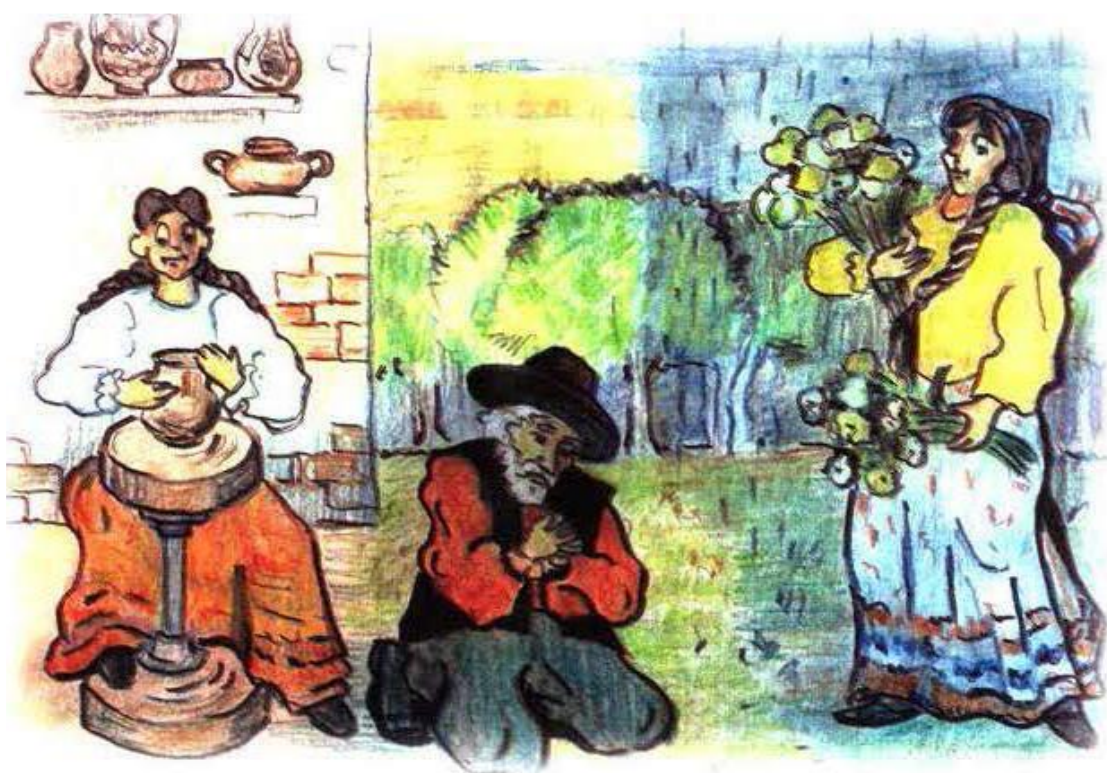
Băiat ☐ Fată ☐

Drabar atenciața o təksto dino maj tele!

O manuś thaj le duj pesqe čhaja

Sas jekhvar jekh manuś but devlikano. Les sasas les duj čhaja. E dīvesa nakhenas jekh palal avresθe thaj avili vi i vrjāma kana o manuś kerdās abāv pesqe čhajanqe. La maj barā vov dias la palal jekhe manuśesθe kaj kerelas phuvāqe pirā thaj le maj tiknā palal avresθe, kaj barārelas luludā.

Palal but dēsa, o manuś gelo vi vov ka' pesqe čhaja. Nakhlo, maj anglal, ka-i maj bari čhaj aj pučhlās la sastipnasθar, so maj kerel voj, sar si voj. I čhaj phendās lesqe ke sa e butā si lače aj sa 3al penqe šukar, nūmaj ke si xolāriko ke na-i dōsta but kham, k-ašti te šukōn penqe le phuvāqe pirā. Voj mothovdās pe dadesqe te mangel vi vov le Devlesθar te avel but aj zoralo tatimos.



O manuś nakhlās vi k-i aver čhaj. Kana vov areslās e averāθe, pučhlās vi la sar la anglutne čhaja. I tikni pesqi čhaj phendās lesqe ke sa si lače aj šukar, nūmaj ke na-i len but briśind, ke len trebal len briśind, k-ašti te barōn penqe luludā. I čhaj phendās pesqe dadesqe te rugil pes vi vov but ka-o Del te del briśind.

O ćorro manuś so te maj kerel akana? Anθar sosθe te maj rugisarel pes le Devlorresθe?

Dikhen, čhavalen aj čhajalen? Butvar, e manuśa si kadja... Von na zanen so kamen, na zanen so te keren! Thaj, atūnc, so te del lenqe o Devlorro, kana e manuśa n-ašti so aj sar te mangen Lesθar vareso?

(I paramići sas kidini kaθar o Gheorghe Sarāu le kăldăraricko rromenθar anθar i Rumūnia)

1. Trujar i grafëma savi sikavel o laçho amboldipen.

Sas jekhvar ...

- A. jekh manuś but devlikano
- B. jekh thagar thaj jekh thagarni
- C. jekh barvalo gazo
- D. jekh terno rrom

Nu se completează de către elev

COD

1.

2. Trujar i grafëma savi sikavel o laçho amboldipen.

Le phure manuśes sasas les...

- A. duj éhave
- B. trin éhaja
- C. duj éhaja
- D. jekh éhavo thaj jekh éhaj

Nu se completează de către elev

COD

2.

3. Trujar i grafëma savi sikavel o laçho amboldipen.

So buti kerelas e maj bare éhajaqo rrom?

- A. barărelas luludă
- B. kerelas phuvăqe piră
- C. kerelas kaştutne rroja
- D. bikinelas grasta

Nu se completează de către elev

COD

3.

4. Trujar i grafêma savi sikavel o laçho amboldipen.

So puçhlâs o phuro e çhajan?

- A. puçhlâs len sastipnasθar
- B. sode love si len
- C. kaj si lenqe rroma
- D. so xalen von

Nu se completează de către elev
COD

4.	<input type="text"/>
----	----------------------

5. Trujar i grafêma savi sikavel o laçho amboldipen.

Sar sas i bari çhaj?

- A. loşali
- B. xolăme
- C. nasvali
- D. lindrali

Nu se completează de către elev
COD

5.	<input type="text"/>
----	----------------------

6. Ker i korespondența maşkar o anav le personăzoso thaj lenqe àkcie!

Xramosar, and-o tabèlo, i trebutni grafêma telal svàko gin/ nùmero!

i àkcia		o personăzo
1. Kerdâs abăv pesqe çhajanqe.		A. o manuś
2. Kerelas phuvăqe piră.		B. i tikni çhaj
3. Barărelas luludă.		C. i bari çhaj
4. Phende e dadesqe te rugisarel pes e Devlesqe.		D. so-l duj çhaja

1.	2.	3.	4.

Nu se completează de către elev.
COD

6.	<input type="text"/>
----	----------------------

7. Trujar i grafèma savi sikavel o laého amboldipen.

Kon barărelas luludă?

- A. s-ol duj éhaja
- B. i tikni éhaj
- C. i bari éhaj
- D. nijekh

Nu se completează de către elev
COD

7.	<input type="text"/>
----	----------------------

8. Trujar i grafèma savi sikavel o laého amboldipen.
So manglăs i bari éhaj?

- A. brişind
- B. kham
- C. love
- D. sastipen

Nu se completează de către elev
COD

8.	<input type="text"/>
----	----------------------

9. Trujar i grafèma savi sikavel o laého amboldipen.
Palal kas0e dias o manuś e tikne éhaja?

- A. palal jekh manuś kaj barărelas luludă
- B. palal jekh manuś kaj kerelas phuvăqe piră
- C. palal jekh sastrări
- D. palal jekh veşări

Nu se completează de către elev
COD

9.	<input type="text"/>
----	----------------------

**10. Trujar i grafëma savi sikavel o laçho amboldipen.
Kasθe gelo o phuro maj anglal?**

- A. k-i tikni çhaj
- B. k-o pesqo phral
- C. k-o bari çhavo
- D. k-i bari çhaj

Nu se completează de către elev
COD

10.

11. Pher svàko propozìcia e alavença andar o dino tèksto?

- ✓ Le phure manuśes sas les çhaja.
- ✓ I maj tikni çhaj phendās pesqe dadesqe te
- ✓ I maj bari çhaj phendās pesqe dadesqe te

Nu se completează de către elev.

COD – Conținut de idei (mesajele/ enunțurile scrise)

11.

COD – Ortografia

11.

**12. Xramosar „VA” paśal e enūncură save patās ke si çaće thaj „NA” paśal e enūncură
save patās ke na si çaće.**

Sas jekhvar jekh manuś barvalo. Les sasas les trin çhaja.	
O manuś kerdās maj anglal kerdās abāv e bare çhajaqe.	

Nu se completează de către elev.
COD

12.

13. Drabar atenciața e avutne enūncură

Xramosar „VA” vaś o afirmativo amboldipen thaj „NA” vaś o negativo amboldipen ka-e avutne pućhimata.

E ćhaja phenden penqe dadesqe te rugisarel pes ka-o Del?	
O manuś rugisardās pes vaś i tikni ćhaj?	
O manuś na 3anglās vaś kasqe te mangel pes?	

Nu se completează de către elev.

COD

13.

14. Xramosar po telutno than, and-e śtar idee, savi andar le duj prezentisarde profēsie plaćailās tuqe. Sosθar?

.....

.....

.....

.....

.....

.....

Nu se completează de către elev.

COD – Conținut de idei (mesajele/ enunțurile scrise)

14.

COD – Ortografia

14.

COD – Punctuația

14.

15. Xramosar p-o telutno than so xakären andar e alava: *Butvar, e manuša si kadja... Von na zanen so kamen, na zanen so te keren! Thaj, atùnc, so te del lenqe o Devlorro, kana e manuša n-ašti so aj sar te mangel Lesθar vareso?!*

And-o tekstosqo xramosaripen, dikhesa e avutne mangimata:

- So mangle e duj čhaja pesqe dadesθar;
- Vaś kasqe manglās pes o phuro manuś;
- tiro tèksto avela kerdo andar panʒ-šov enùncurǎ;
- dikhesa kaj tire idèe te aven phandle, te utilizisares lačhes e punktuaciaqe sèmnurǎ, i vortografia thaj o śukar xramosaripen.

[illegible]

Nu se completează de către elev.

COD – Conținutul de idei (mesajele/enunțurile scrise)

15.

COD – Ortografia

15.

COD – Punctuația

15.

BAXTÄRIMATA, ARESLÄN K-O AGOR E TESTOSQO!

NAISARAS TUOE SO XRAMOSARDĂN P-O LIL!